





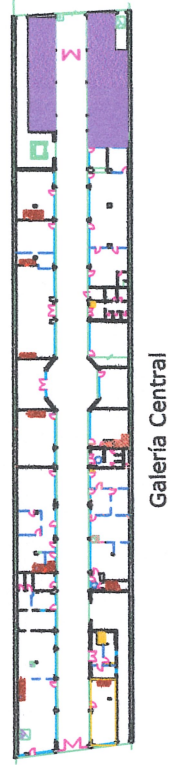
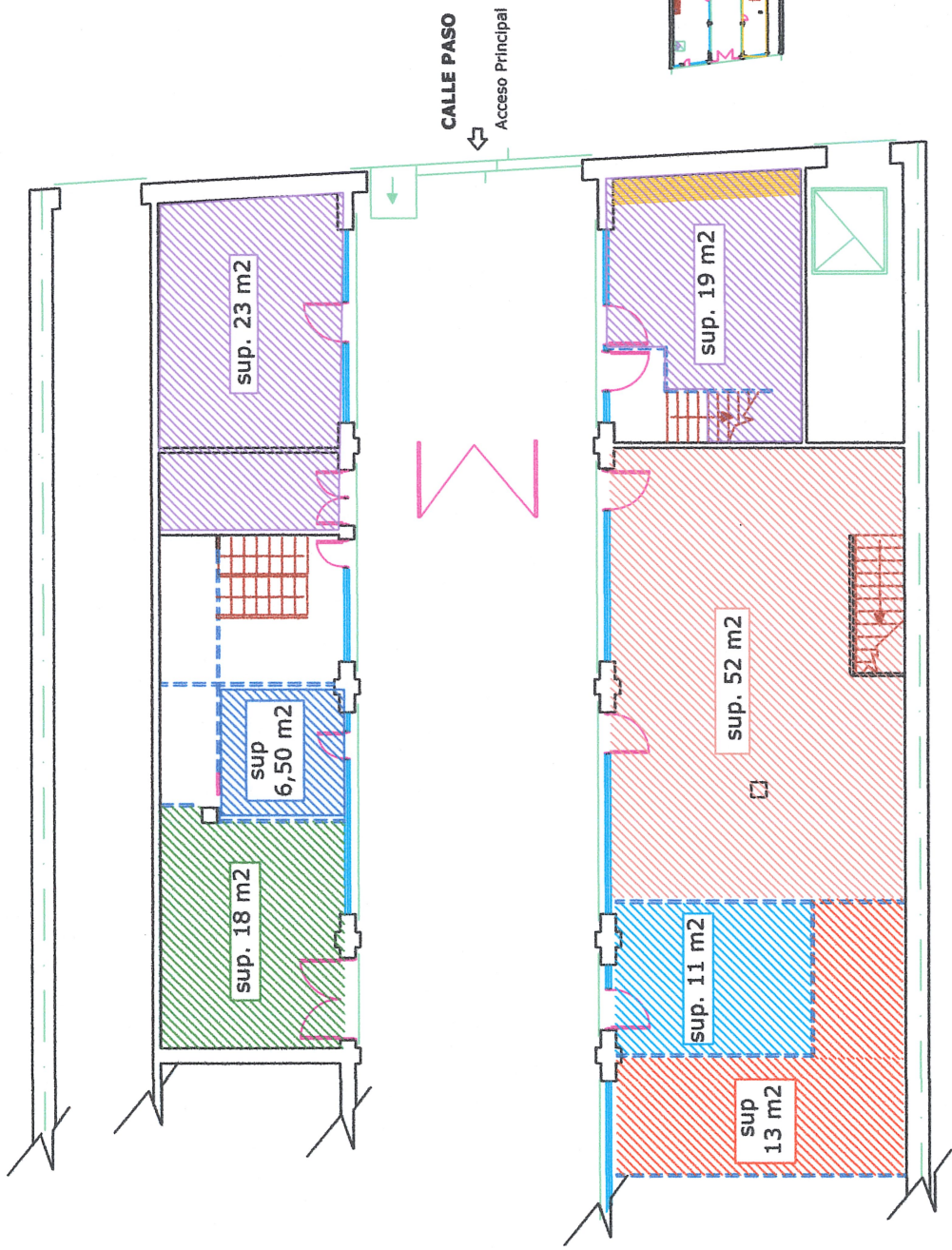
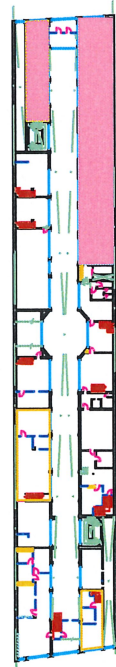
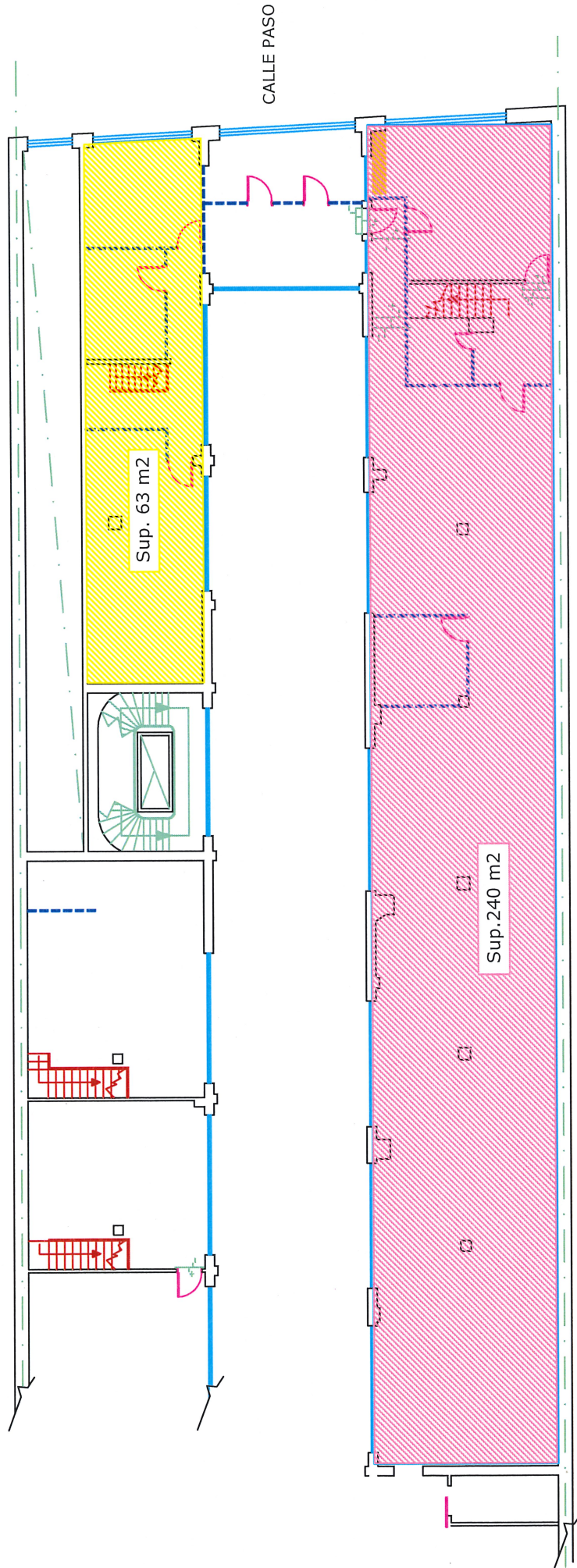


-  Atención al Público - Mesa de Entradas
-  Despacho Suministros
-  Atención al Público - Sector Financiera
-  Atención al Público - Afil., Reclamos y Metrop.
-  Area Sumarios
-  Gerencia Financiera





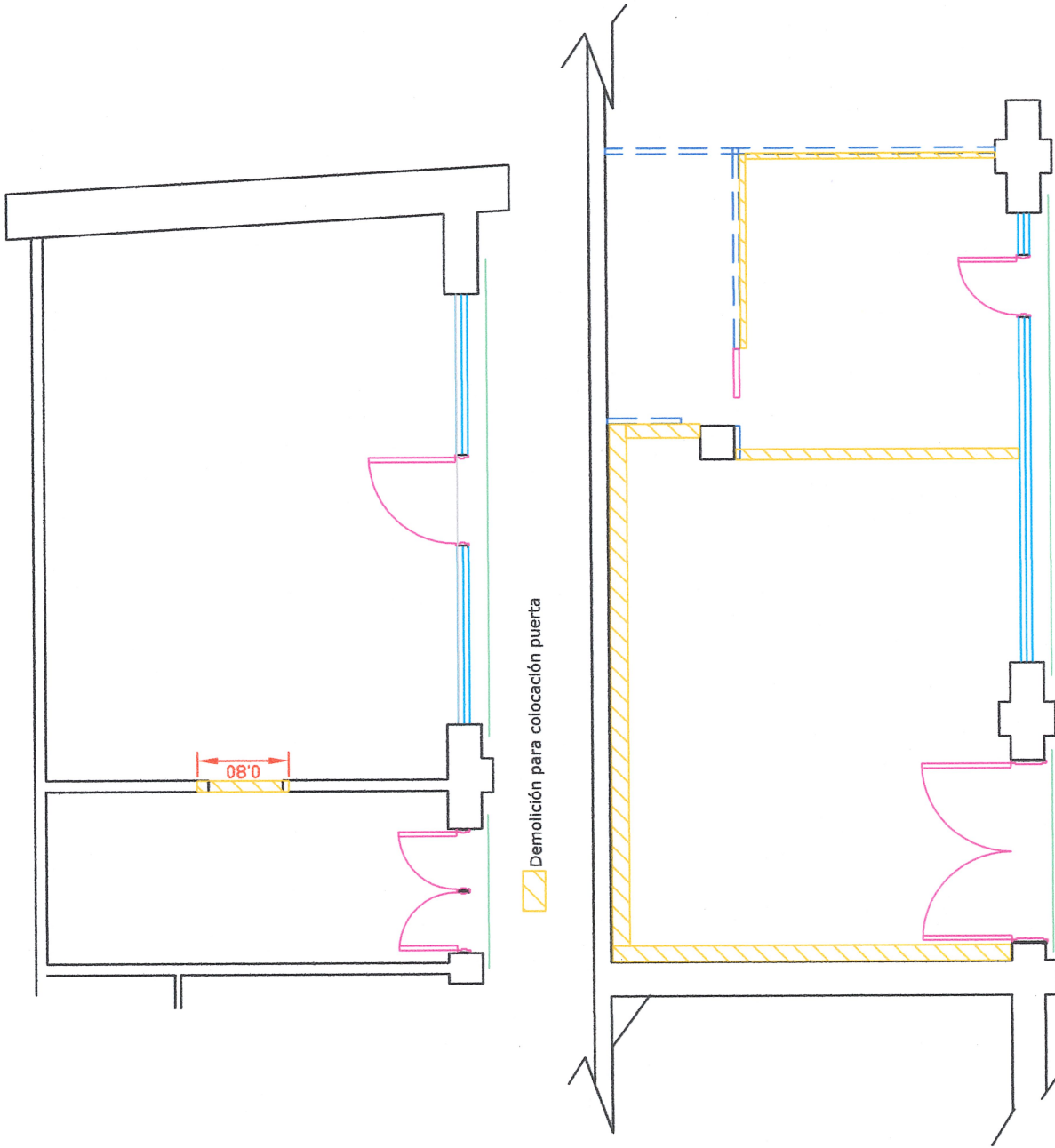
- Afiliación
- Mesa de Entradas



**OBRA: REMODELACION Y REPARACION DE OFICINAS**  
 UBICACION: PASO 551- SEDE CENTRAL - CABA  
 Plano de ubicación de Oficinas - Entrepiso

*[Handwritten signature]*





Retiro de revestimiento



Demolición para colocación puerta

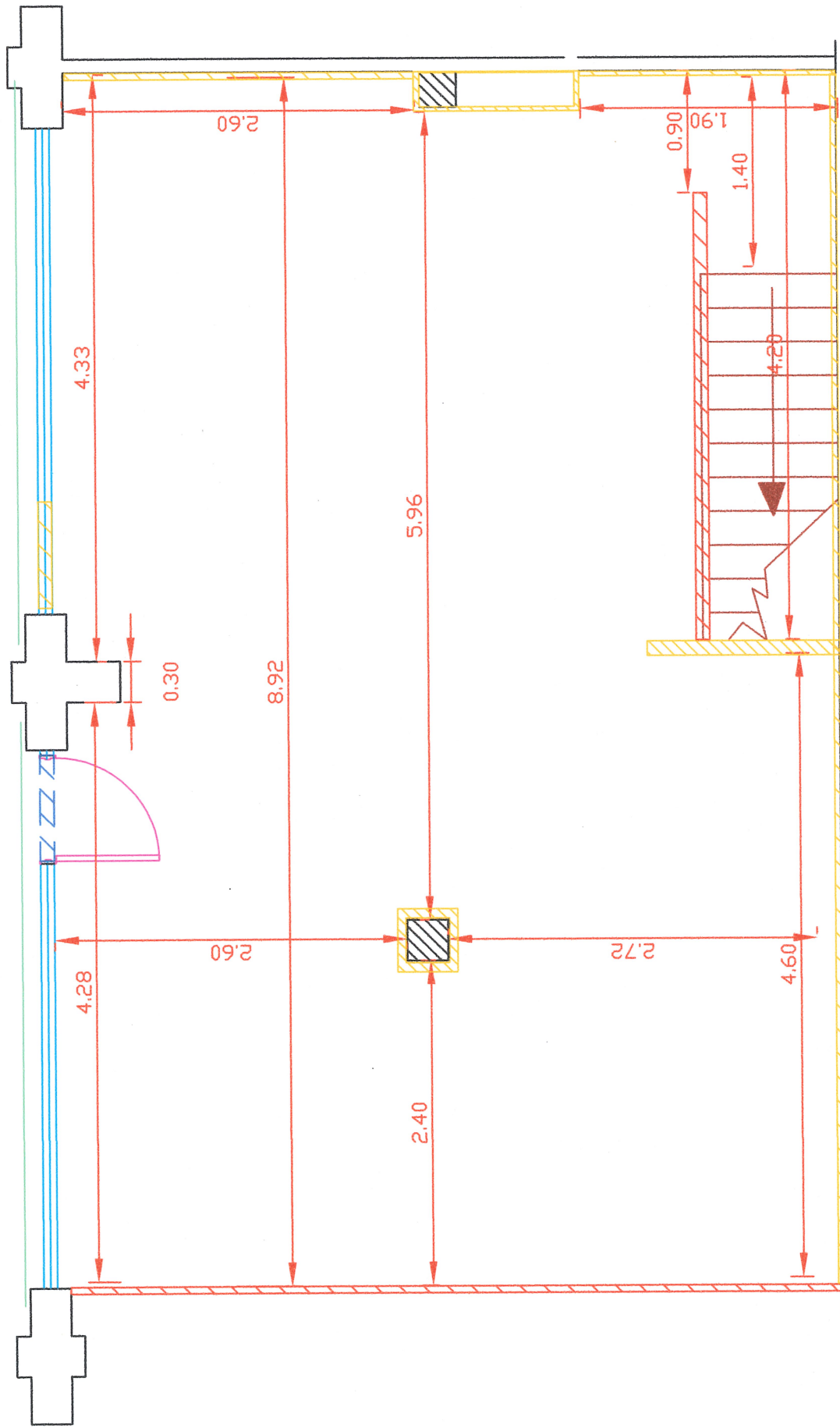





OBRA: REMODELACION Y REPARACION DE OFICINAS

UBTICACION: PASO 551- SEDE CENTRAL - CABA  
 Oficina Mesa de Ent. (Nro1), Cajas y Despacho de  
 Suministros



Handwritten signature or initials.

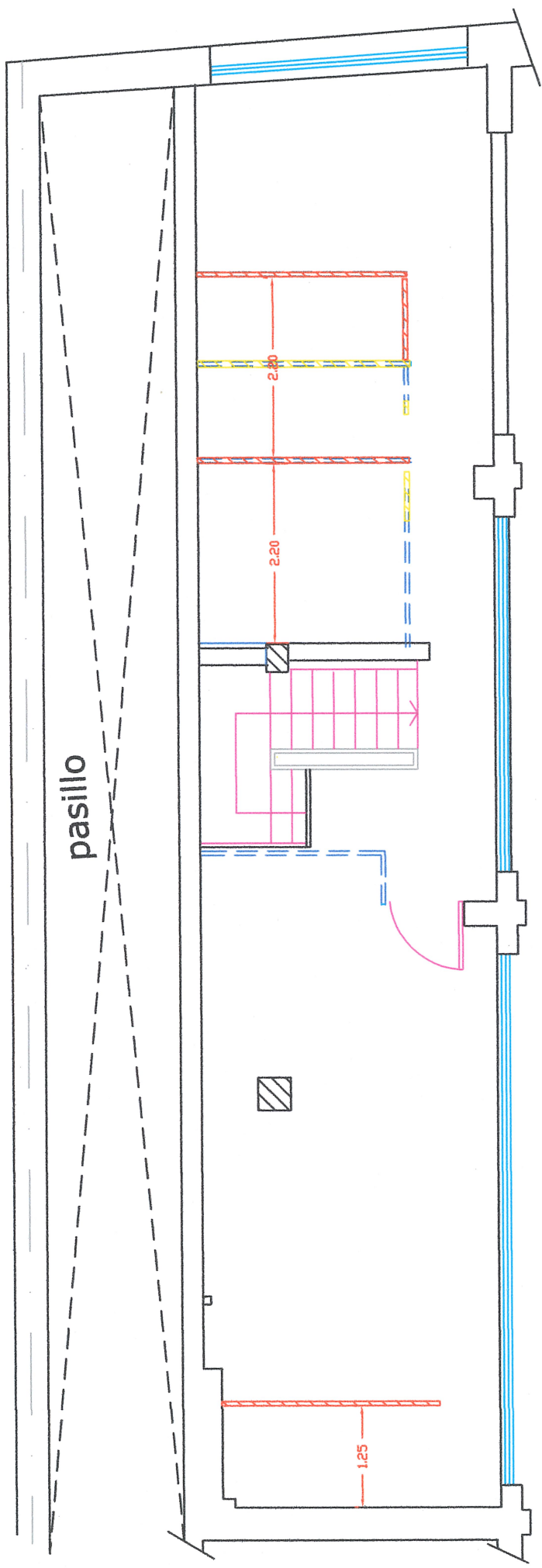




-  Demolición y retiro de corlock
-  Tabique de placa de roca de yeso
-  Completamiento con vidrio

**Medidas a verificar en obra**

72



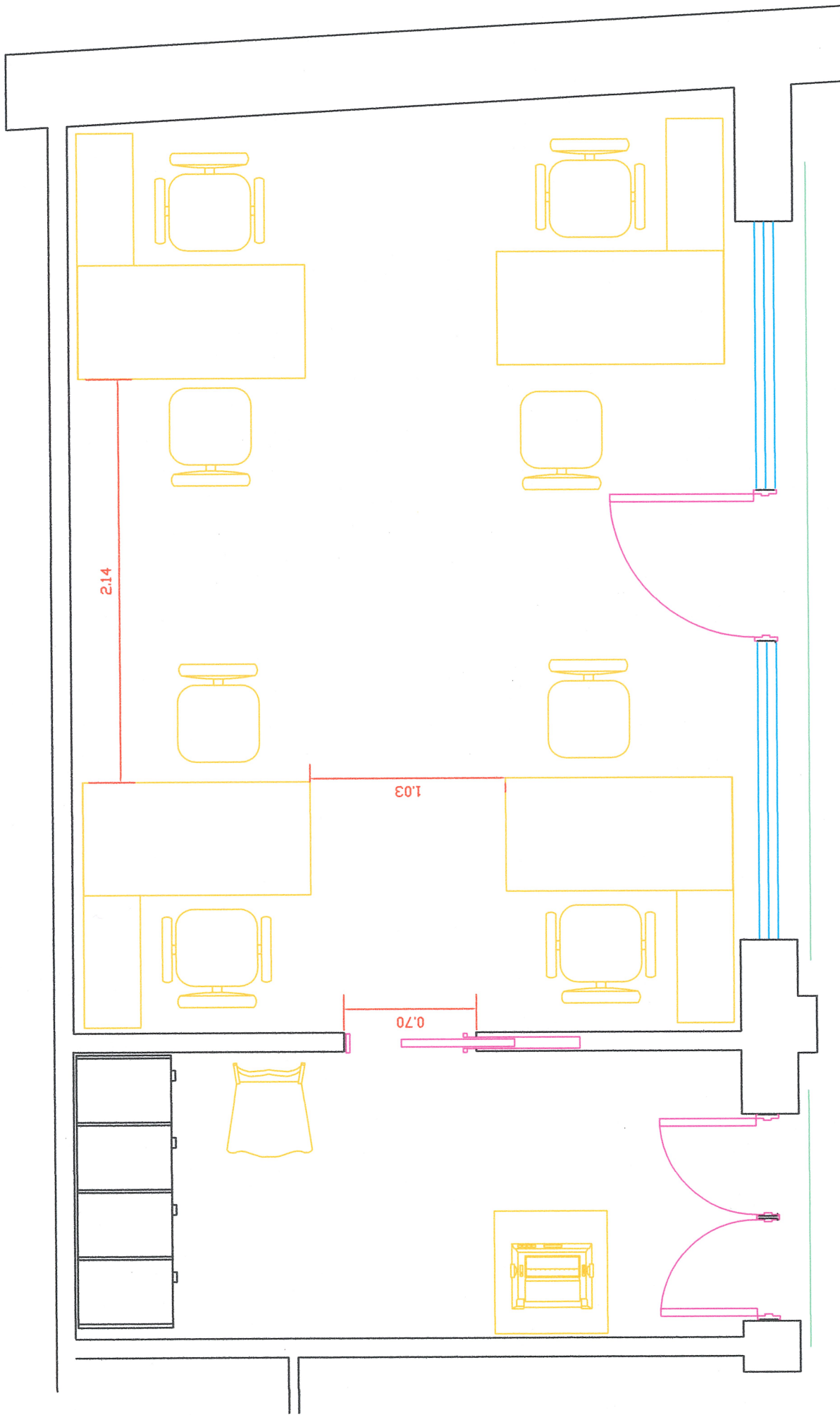



-  Retiro de mamparas
-  Colocación de Mampara  
(prevista para 2da etapa)



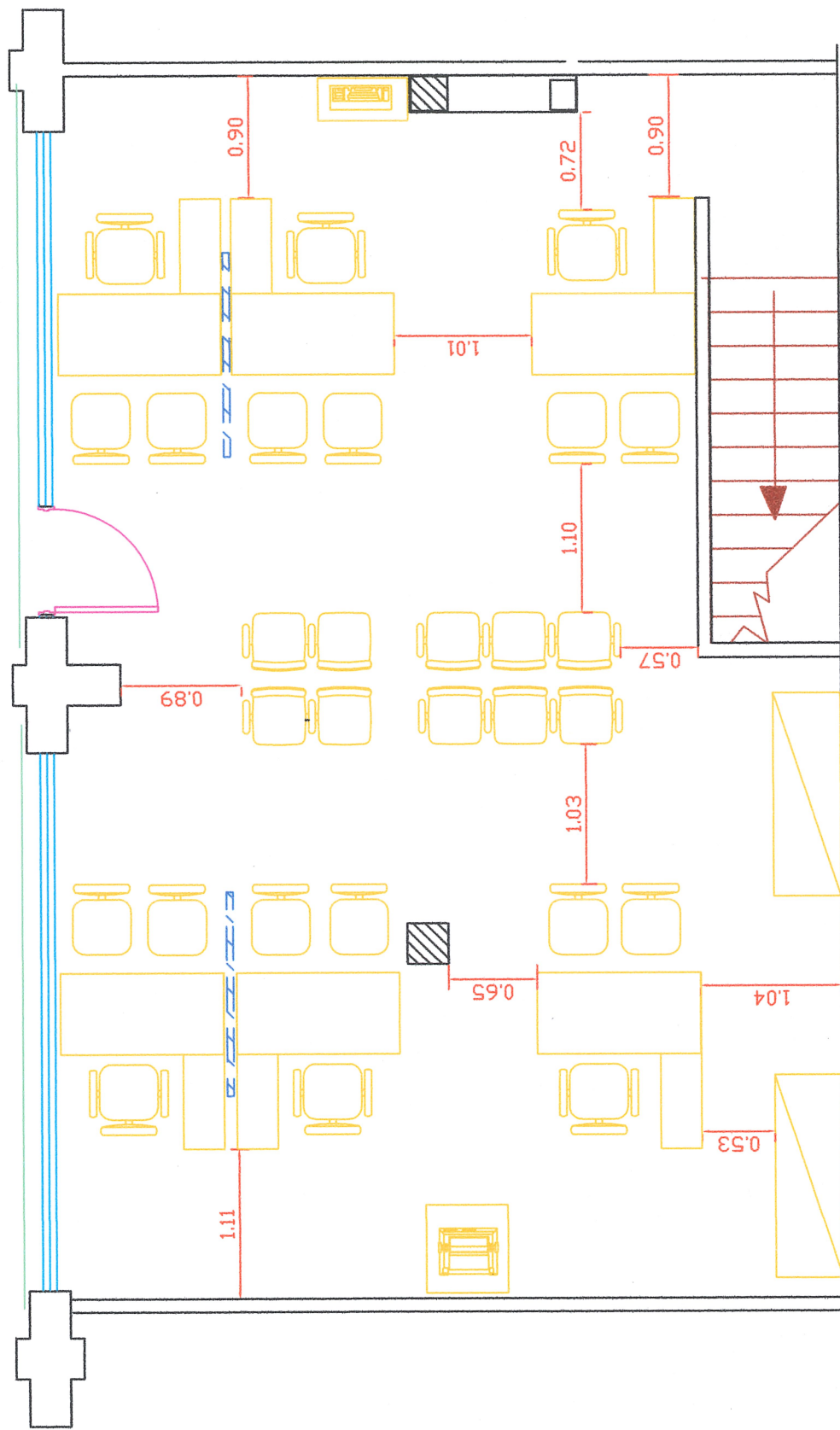
**OBRA: REMODELACION Y REPARACION DE OFICINAS**  
**UBICACION: PASO 551 - CABA**  
 Oficina de Mesa de Entradas - E.P.

76



 <b>IOSFA</b> <small>Instituto de Obra Social de las Fuerzas Armadas y de Seguridad</small>	<b>OBRA: REMODELACION Y REPARACION DE OFICINAS</b>	<b>6</b>
	UBICACION: PASO 551 - CABA Equipamiento Of. Mesa de Entradas - Of. Nro 1	

*Handwritten signature or mark*



Handwritten signature or mark.

Medidas a verificar en obra

**IOSFA**  
 Instituto de Obra Social de las  
 Fuerzas Armadas y de Seguridad

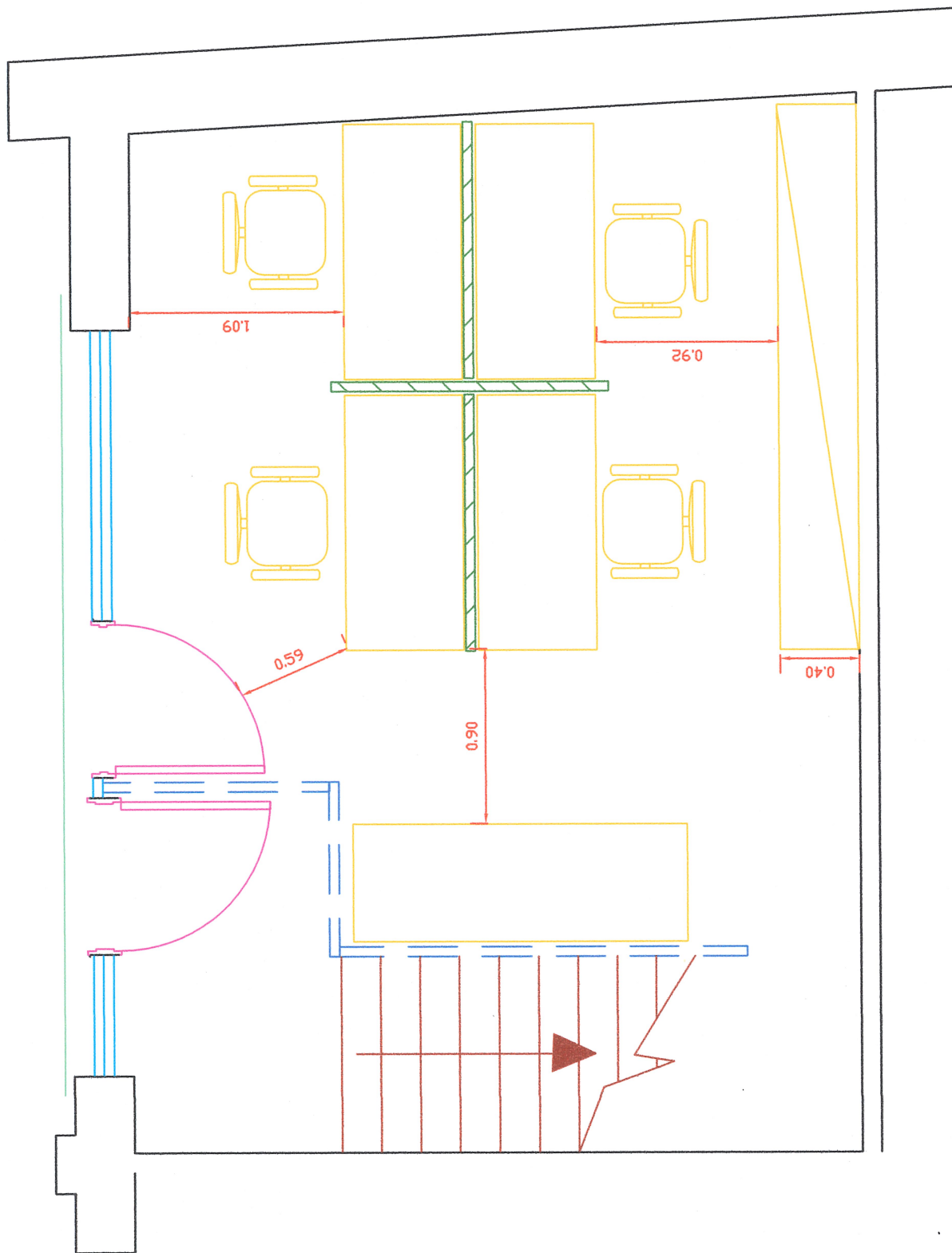
**OBRA: REMODELACION Y REPARACION DE OFICINAS**

**UBICACION: PASO 551 - SEDE CENTRAL - CABA**

Equipamiento Oficina Atención al Público

**7**

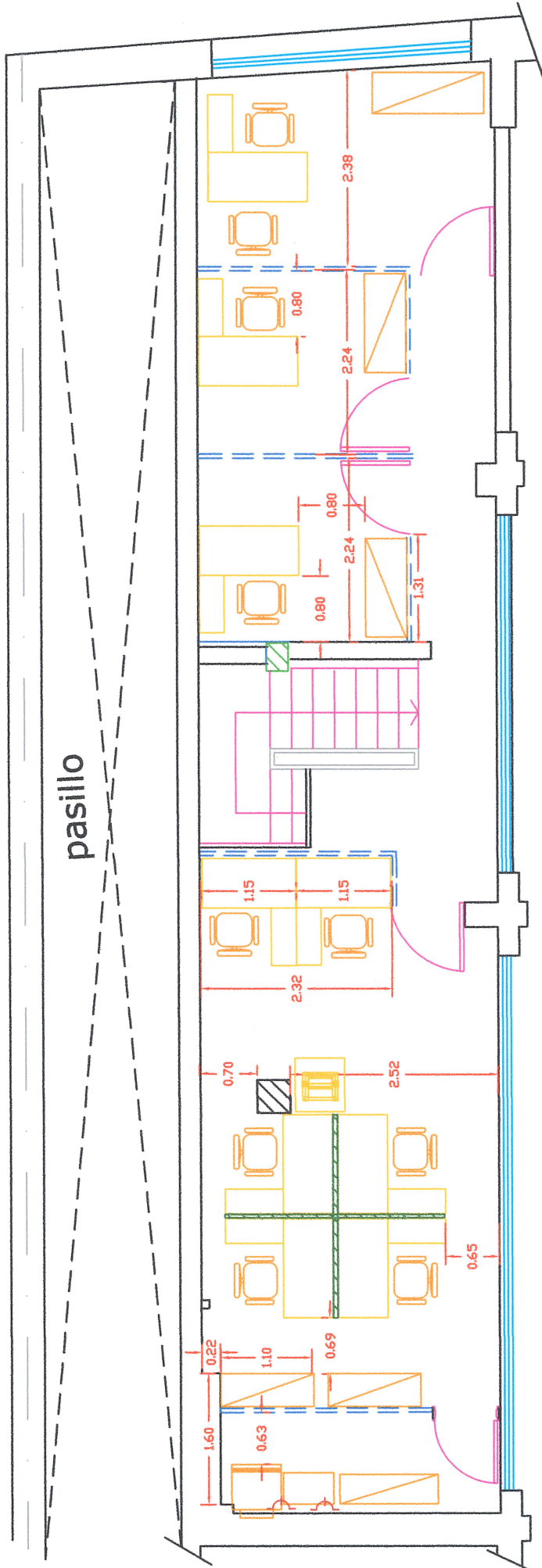




<p><b>OBRA: REMODELACION Y REPARACION DE OFICINAS</b></p>	<p><b>8</b></p>
<p>UBICACION: Paso 551 - CABA</p>	
<p>Equipamiento Oficina Mesa de Entradas - Nro 2</p>	



*[Handwritten signature]*



pasillo



**IOSFA**  
 Instituto Argentino de Obras y Servicios de Arquitectura

**OBRA: REMODELACION Y REPARACION DE OFICINAS**

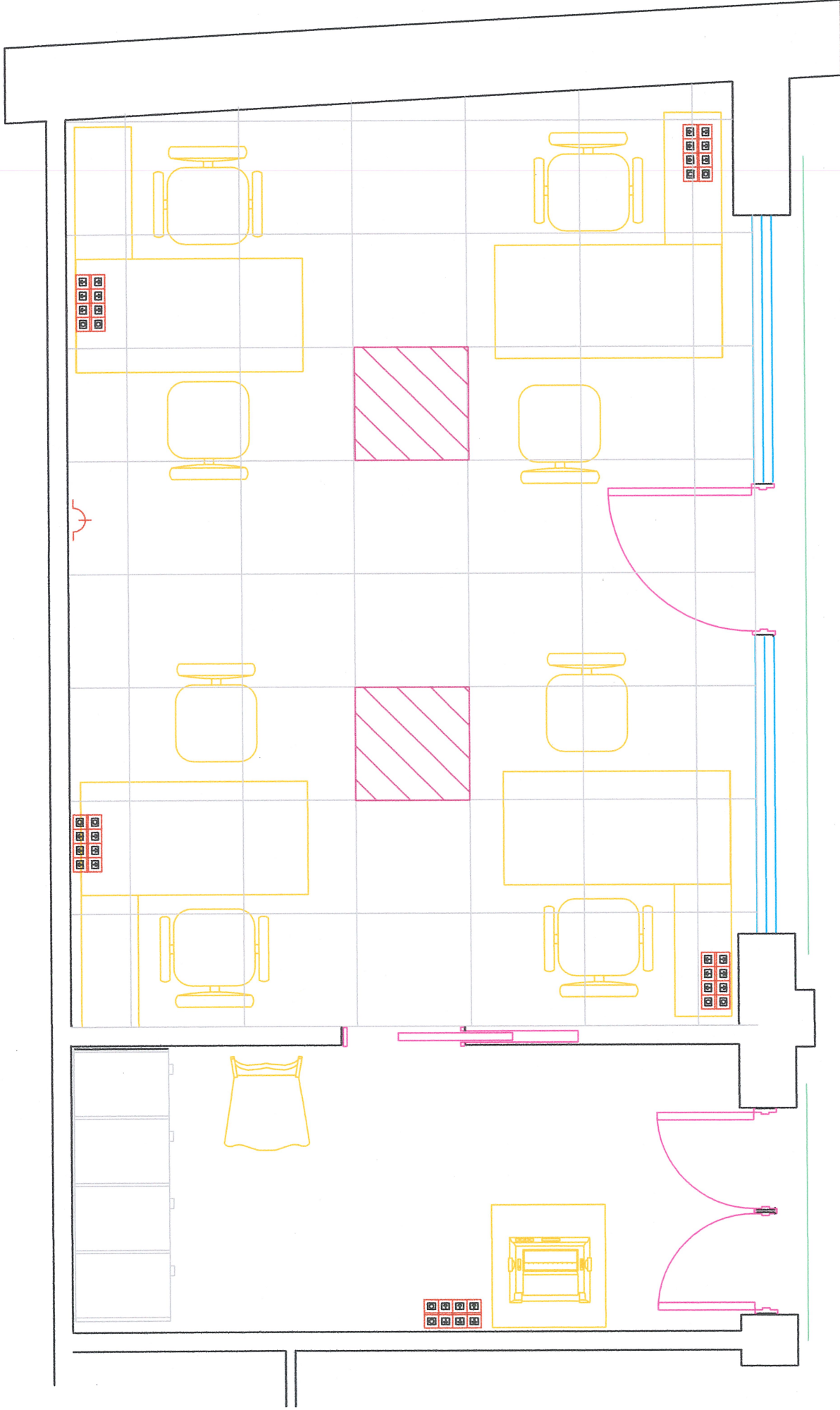
UBICACION: Paso 551 - CABA





Equipamiento Oficina de Mesa de Entradas - E.P.


9

Medida a Verificar en obra

75



-  Placa de fibra mineral tipo Armstrong 60 x 60
-  Artefactos iluminación parabólico 60 x 60
-  Tomacorriente
-  Red eléctrica, datos y telefonía



**IOSFA**  
Instituto de Obra Social de las  
 Fuerzas Armadas y de Seguridad

**OBRA: REMODELACION Y REPARACION DE OFICINAS**

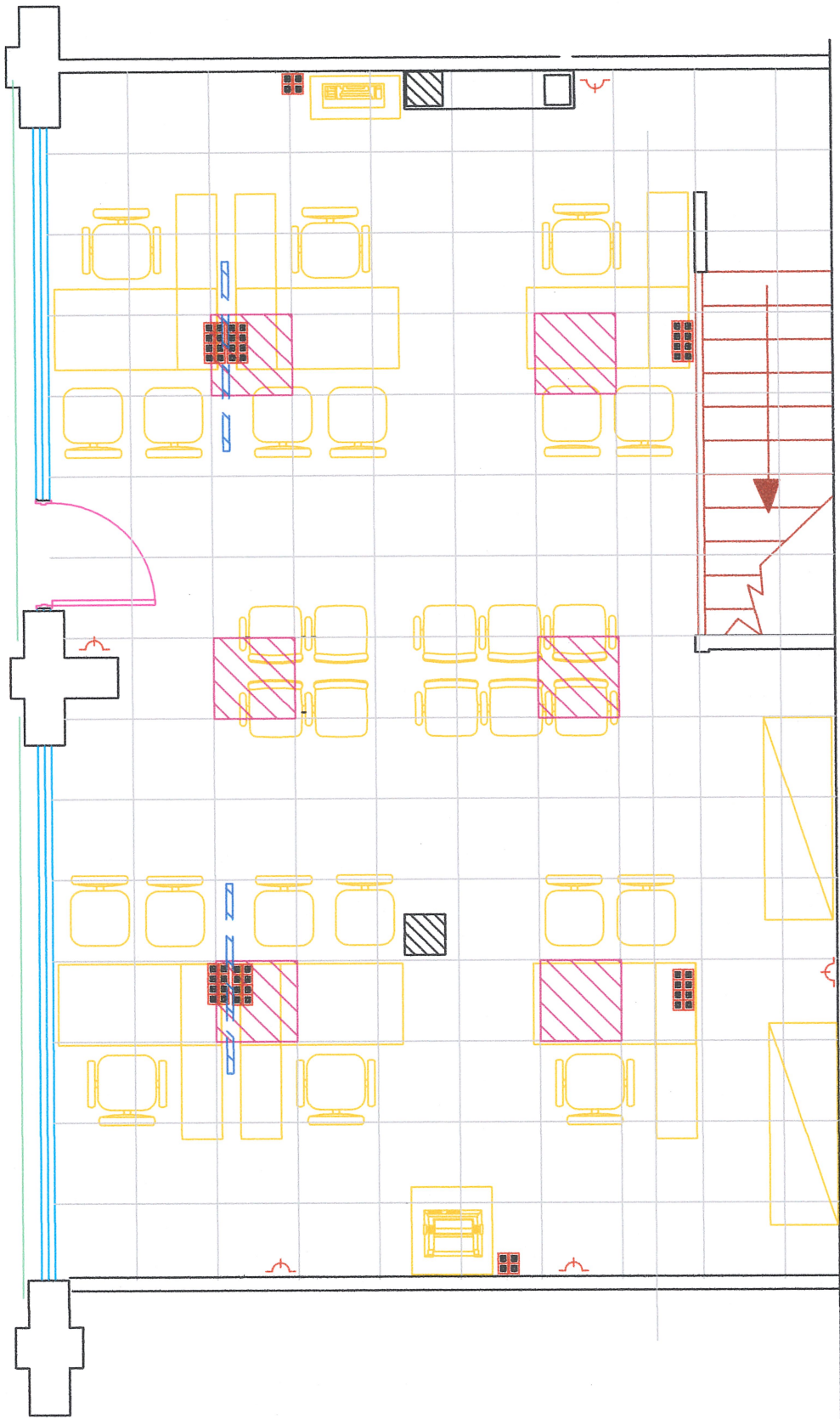
UBICACION: Paso 551 - CABA





Oficina de Mesa de entradas - Nro 1

**10**

*Handwritten signature*





-  Placa de fibra mineral tipo Armstrong
-  Artefactos iluminación parabólico 60x60
-  Tomacorriente
-  Red eléctrica, datos y telefonía

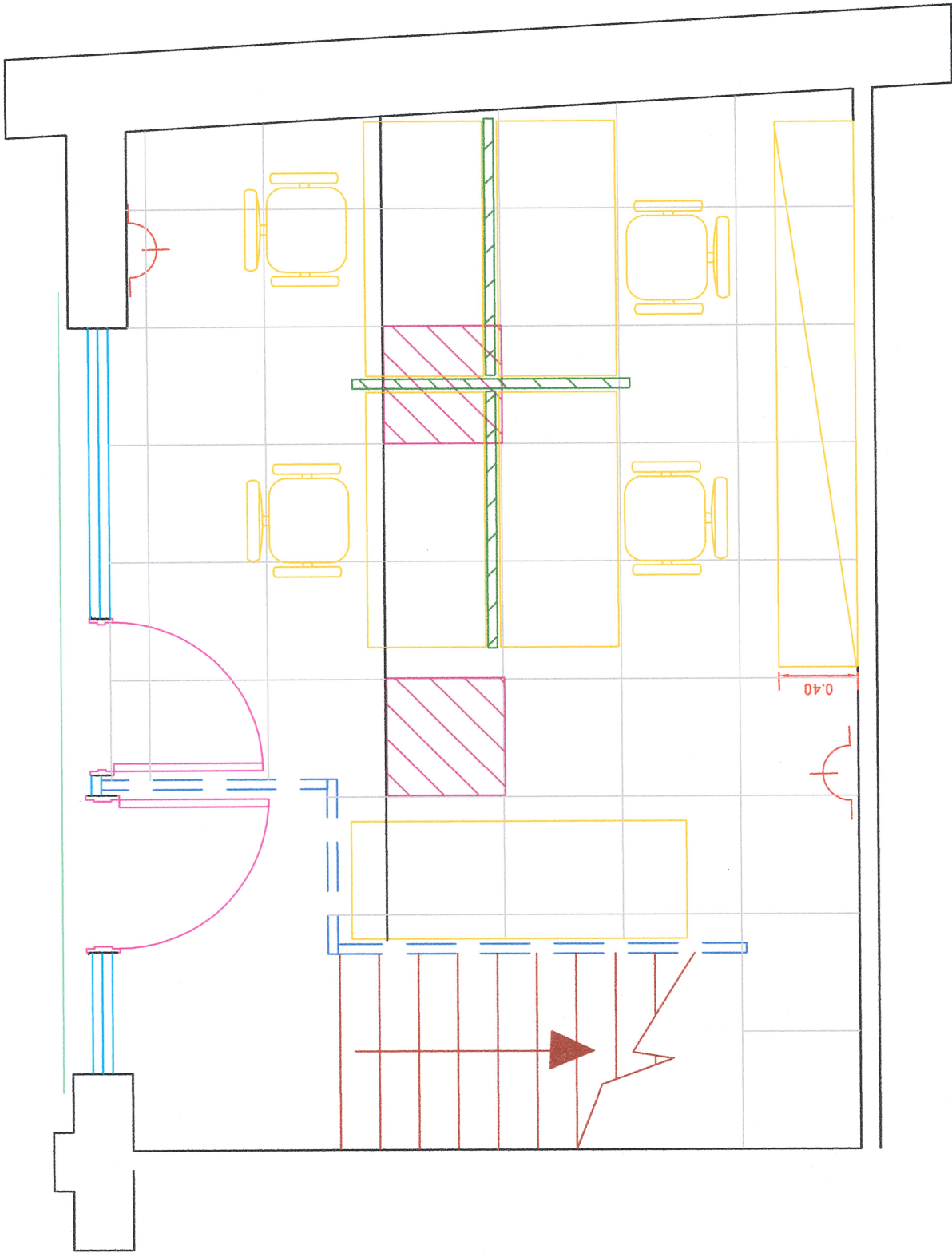
Verificar en obra







**OBRA: REMODELACION Y REPARACION DE OFICINAS**

UBICACION: PASO 551 - SEDE CENTRAL - CABA

Oficina Atención al Público



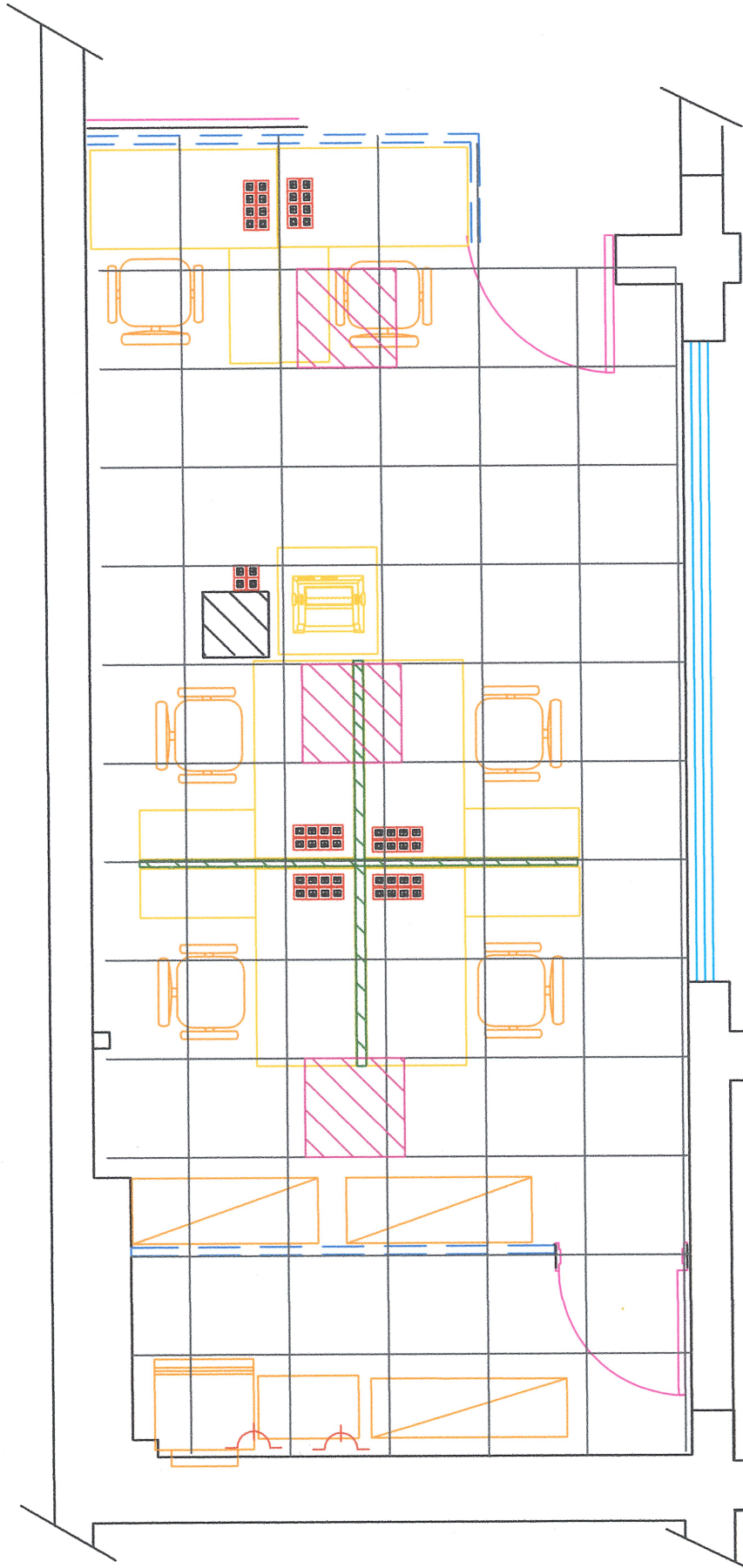
-  Placa de fibra mineral tipo Armstrong 60 x 60
-  Artefactos iluminación led smart Philips 60 x 60
-  Tomacorriente
-  Red eléctrica, datos y telefonía





**OBRA: REMODELACION Y REPARACION DE OFICINAS**


UBICACION: Paso 551 - CABA

Oficina Mesa de Entradas - Nro 2

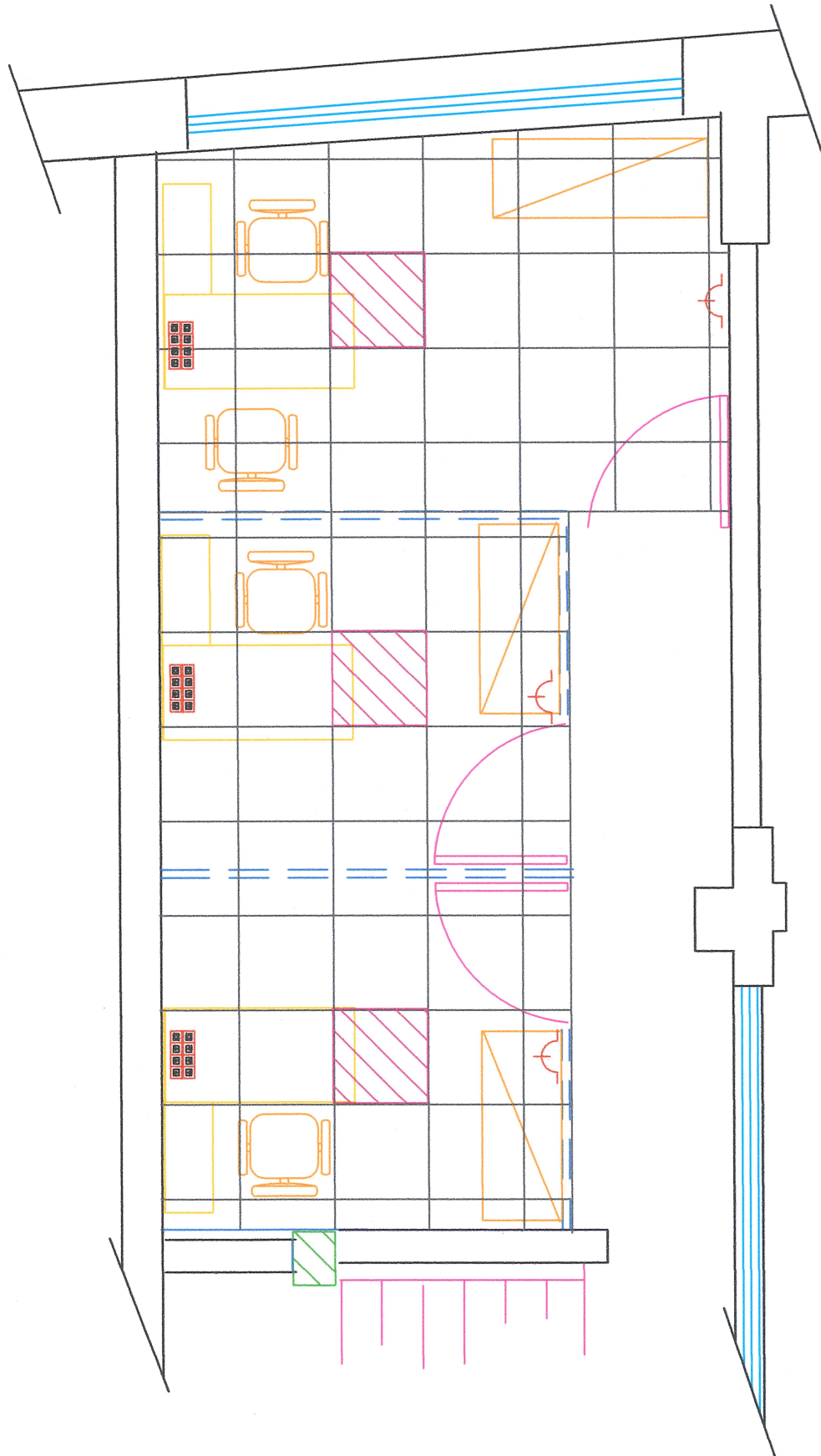









-  Placa de fibra mineral tipo Armstrong
-  Artefactos iluminación parabólico 60 X 60 cm
-  Tomacorriente
-  Red eléctrica, datos y telefonía

 <b>IOSFA</b> <small>Instituto Argentino de Obras y Servicios de Arquitectura</small>	<b>OBRA: REMODELACION Y REPARACION DE OFICINAS</b>	<b>13</b>
	UBICACION: Paso 551 - CABA Oficina Mesa de Entradas general - Entrepiso	





-  Placa de fibra mineral tipo Armstrong
-  Artefactos iluminación parabólico 60 X 60 cm
-  Tomacorriente
-  Red eléctrica, datos y telefonía

 <b>IOSFA</b> <small>Instituto Colombiano de Seguridad</small> <small>Foros, Asesoría y Vigilancia</small>	<b>OBRA: REMODELACION Y REPARACION DE OFICINAS</b> <b>OFICINA MESA DE ENTRADAS - Entrepiso</b> Plano de ubicación cielo raso y artefactos de iluminación	<b>14</b>
--	--	-----------